

# orsdura

Un viatge introspectiu multidisciplinari a les profunditats de la ment humana

“

Ets un ésser singular, diferent, capaç de veure més enllà del món quotidià?

Cansat de la banalitat i la superficialitat, et consideres valent per poder entrar dins la foscor per trobar la veritat que et porti a un destí. Abandones el confort del teu voltant per conèixer el que els altres consideren una demència.

Cerques en el laberint de la ment, al la part més interior del teu ésser. Notes una crida, vols saber més, quelcom t'empeny a l'aventura...

Si ets així, potser **orsdura** és per tu, persona inquieta que no tens por de viatjar a la part més primordial del teu ésser.

Trobaràs estructures musicals irreal, ritmes asfixiants, relax a les parts més ignotes, colors i formes voluptuoses, melodies de fantasia, enigmes, secrets, nombres màgics i criptogrames amagats...

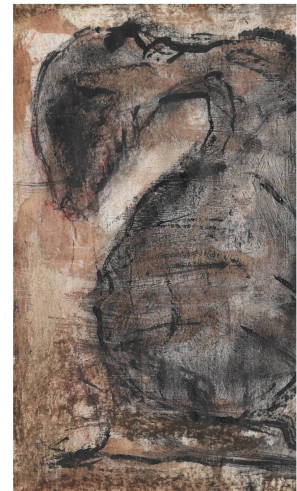
”

Amb una estètica inspirada en l'obra de H.P. Lovecraft, **Oradura** és un treball multi-disciplinar de música, imatge i textos que ens endinsa a la part més profunda de la persona.

Un món oníric d'harmonies quimèriques i ritmes singulars que escapen al nostre espai-temps.

Paisatges sonors que travessen altres dimensions, melodies que erosionen la zona de confort i fan evident un cert sentit de vulnerabilitat, amb dibuixos i textos que reforcen encara més aquesta nova condició, aquest camí imparabile sense retorn cap a la Sublimació.

Tot plegat amb la col.laboració d'un reguitzell d'experts, especialistes i artistes.



## Contingut de l'àlbum



### Preludi esgarriós

A mode d'introducció de l'aventura, el preludi representa la inquietud que percep la protagonista de la història.

Una escapada cap endavant sense saber quina és la destinació. Córrer i aturar el ritme, la indecisió, el dubte...

### El claustre de la follia

Després d'una fugida caòtica i inquieta, arriba a una estranya construcció dedicada a un culte mil·lenari. Entra dins el claustre on veu un acòlit que toca un violoncel en un racó amb el rostre cobert per una caputxa. Escoltar l'angoixant "ostinato" del cello li provoca un deliri febril.

Les gàrgoles i capitells del claustre cobren vida, obren els ulls i es mouen al seu voltant. Sentint unes veus interiors, amb el crescendo i l'augment de la dissonància harmònica, pateix un estat d'oradura, perdent tot contacte amb la realitat.

### Dementia novae vitae natura est

Sota aquests efectes hipnòtics troba un misteriós llibre que li donarà la clau per trobar el camí.

Al mig del text s'hi amaga la paraula que desxifra el missatge ocult, el seu destí alliberador.

### La mirada de les ombres que s'arrosseguen

Indecisa i tremolosa, entra dins una cova sostenint una febla llum a la mà. A dins, unes ombres d'ulls penetrants la contemplen mentre s'arrosseguen lentament.

Tot reptant l'embolcallen, empenyent-la més endins, cap a la profunditat i la foscor.

### El Culte - Cròniques epistolars del fang

Dins la part més interior de l'ésser, contràriament a l'esperat, el paisatge és plàcid, però amb una atmosfera densa i quimèrica.

A mode de retaule, apareixen diferents escenes: una processó d'ents que l'acompanyen a la profunditat, camins màgics, veus d'estranyes criatures, colors i formes voluptuoses de fang, irreal.

Apareix la bèstia. En realitat és el seu jo més primordial que li parla amb una veu dolça i comprensiva. Li explicarà el perquè del viatge, convidant-la a acceptar la seva nova realitat.

### Sublimació

Trasformada per la revelació, la noia se sublima i desapareix, fonent-se dins una altra dimensió.

*Apareixen sèries numèriques, isomorfismes i altres enigmes numèrics al fraseig musical d'aquest tema final. Un criptograma s'amaga dins la secció instrumental de fusta.*





## Text i crèdits

Idea original i composició musical: Xavier de Palau

Programació i sintetitzadors: Xavier de Palau i Quim Bertran

Il·lustracions: Carles Avilés

Portada i caràtula del disc: Mila Palomeras

Text de "Dementia novae vitae natura est": Carles Avilés i Jordi Rull

Text de "Sublimació": Quim Bertran

Disseny i maquetació: Jordi Rull

Edició i gravació videos: Jordi Rull

## Col·laboracions

Veu de "Dementia novae vitae natura est": Núria Ginesta

Veu de "El Culte": Elsa Cano

Veus de "Sublimació": Elsa Cano i Sussi Geli

Actrius del videoclip: Núria Ginesta, Jasmina García, Sònia Simon i Elsa Cano

## Agraïments

Assessorament criptogràfic: Isaac de Palau

Assessorament lingüístic: Narcís Camps

Supervisió il·lustracions: Gonzalo Tabuenca

“

*I de sobte,*

*una foscor asfixiant  
em desfigura la cara i el cos,  
i sense posar resistència  
em sento atrapada en el no res,  
deambulant.*

*He perdut la boca, els ulls, la veu  
i no puc pensar ni somniar...*

*Dormo... en el meu record.*

”

Contacte: [mail@xavierdepalau.net](mailto:mail@xavierdepalau.net)

Més informació: <http://oradura.xavierdepalau.net>



[www.xavierdepalau.net](http://www.xavierdepalau.net)

2015